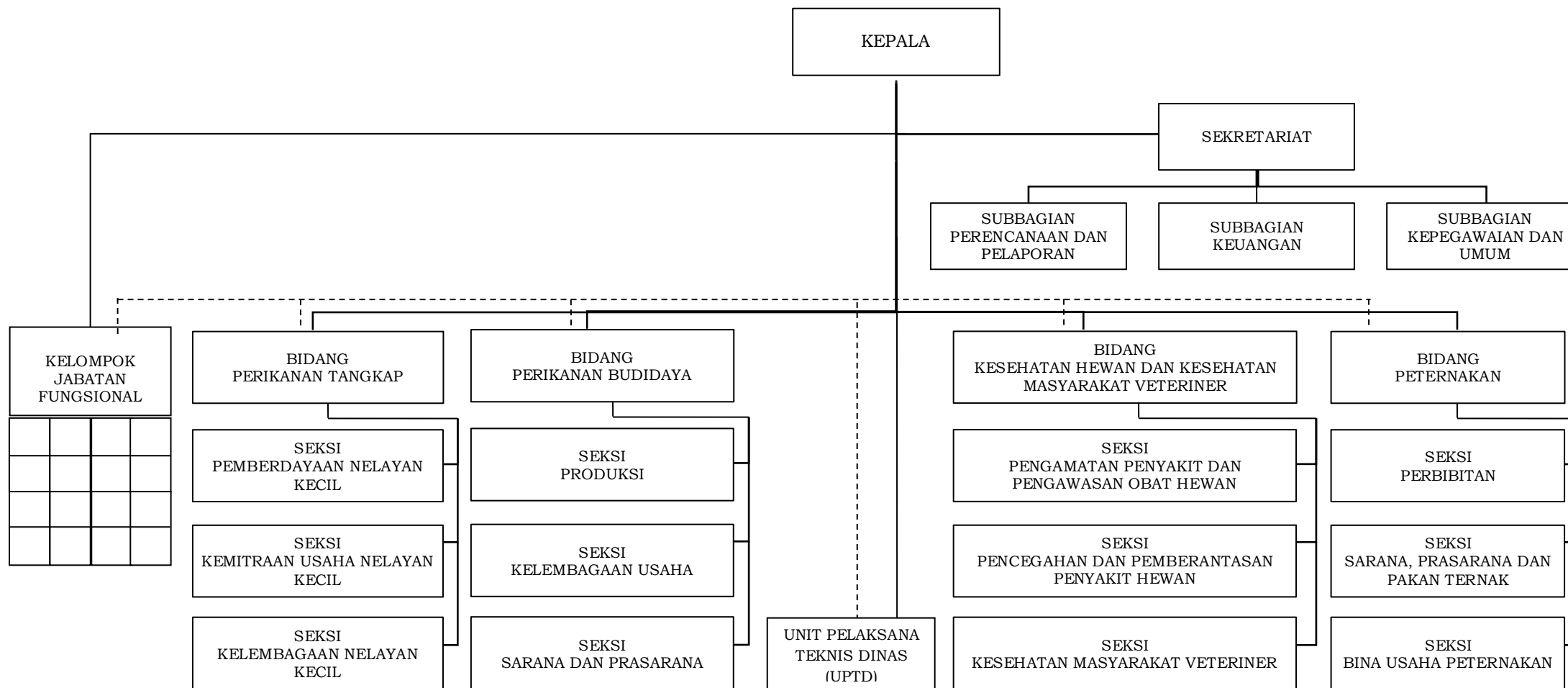


**BAGAN STRUKTUR ORGANISASI
DINAS PERIKANAN DAN PETERNAKAN KABUPATEN PURWAKARTA**



- UPTD terdiri dari :
1. UPTD BALAI BENIH IKAN (BBI);
 2. UPTD PERIKANAN PERAIRAN UMUM;
 3. UPTD PENGEMBANGAN PRODUK HASIL PERIKANAN;
 4. UPTD RUMAH POTONG HEWAN (RPH);
 5. UPTD PASAR HEWAN;
 6. UPTD PUSAT KESEHATAN HEWAN

**BAGAN STRUKTUR ORGANISASI
UNIT PELAKSANA TEKNIS DINAS (UPTD):**

1. UPTD BALAI BENIH IKAN (BBI);
2. UPTD RUMAH POTONG HEWAN (RPH);
3. UPTD PASAR HEWAN;

4. UPTD PERIKANAN PERAIRAN UMUM;
5. UPTD PENGEMBANGAN PRODUK HASIL PERIKANAN;
6. UPTD PUSAT KESEHATAN HEWAN.

